

広  
報

# おおつ

Otsu City Public Relations

2026  
no.1497

7

特集

だからこの仕事が好き。

寄り添い、つながる

福祉の仕事

デジタル版広報紙



広報おおつWEB

はこちら

13年経った今も  
毎日が刺激的で  
楽しいんです



伊香立の杜ケアホーム 副主任 つばた 鏗田さん

洗濯ものを畳みながら、  
同僚と気付きを共有。  
何気ない会話がホームの  
穏やかな空気をつくります。



**学** 生時代「人がやっている  
仕事」という好奇心  
で始めたアルバイトが、福祉の  
道への入り口でした。以来13年。  
今は、言葉での意思疎通が難し  
い重度の障害がある方々と生活  
を共にしています。  
何を願い、日々を過ごされて  
いるのか——正解のない中で  
も、チームで情報を共有しなが  
ら最適なケアを模索します。試  
行錯誤の末、心が通じ合った瞬  
間の喜びは何物にも代えられ

ません。  
休日は年間119日あり、育  
児に伴う急な休みもチームが柔  
軟に支えてくれます。趣味の野  
球観戦や家族との外出を全力で  
楽しみ、日焼けして出勤するこ  
ともしばしば(笑)。大変なこと  
は山ほどありますが、それ以上  
に「楽しい」が勝る。利用者さん  
の新しい一面を発見するたび、こ  
の仕事を選んで本当に良かった  
と実感しています。



# 福祉の仕事

誰もが安心して暮らせるまちを支える「福祉」の仕事。  
現場では今、異業種からの転職者や子育て中の方など、  
多彩な背景を持つ方々が活躍しています。  
今回は高齢者・障害者支援に向き合う4人の方と  
働きやすさを追求する2事業所をレポート。  
支え合い、進化する現場の「いま」をお届けします。



子どもの成長を支える  
障害児・放課後等  
デイサービス



放課後等デイサービスシーズステップ 児童指導員 松井さん

育休中の決断が  
新しい私のスタートに

**以** 前は客室乗務員をしてい  
ましたが、育休中に孤独  
な育児や子どものニュースに触  
れ、「自分にも何かできることは  
ないか」と考えるようになりま  
した。幼馴染が立ち上げた放課  
後等デイサービスの話を聞き、  
未経験でしたが思い切って飛び  
込みました。  
目的地に到着すれば完結する  
前職と違い、今は長い月日をか  
けて子どもの成長を見守りま  
す。保護者の方と一緒に悩み、最

善の道を考えていく。深く長く  
関わり続けるこの仕事には、こ  
れまでになかった温かい手応え  
があります。  
現在は広報として、SNSや  
「おたより」での発信も担当。同  
じ母親として、育児に不安を感  
じている方の心を少しでも軽く  
できたら嬉しいです。  
子どもたちと全力で笑い、元  
気をもらう毎日の中で、私も一  
人の親として、支援員として、共  
に成長したいです。

先生ではなく「まつさん」として  
全力で遊ぶ姿勢が、子どもたちの  
「やってみたい!」のきっかけに。





ケアフロンティア大津ケアセンター 訪問介護員 横田さん

## 一度離れたから気付けた やっぱり、介護職が一番

**専** 門学校で資格を取り、デ  
イサービスで働いたあ  
と、8年間は事務や接客の仕事  
をしていました。再び介護の仕  
事を志したのは、過去の仕事の  
中で、介護現場での思い出が一  
番鮮明だったからです。

訪問介護は初めてで、知識の  
古さも不安でしたが、2カ月間  
の同行支援のおかげで、前向き  
に情報をアップデートできまし  
た。以前は手書きだった記録が  
スマホで完結するなど、ICT※



関東まで車で日帰り旅行を  
するほどドライブ好き。  
移動の多い訪問介護も  
楽しめます。

化で現場の負担が減っているこ  
とも驚きました。

利用者さんの暮らしに深く関  
われるのが、この仕事の魅力。

「あなたが来ると楽しい」と、足  
が悪いのにわざわざ玄関まで出  
て、車が見えなくなるまで手を  
振ってくれださるとありがたく

て、涙ぐんでしまうこともあります。  
他職種を経験した今、やっ  
ぱり自分は介護の仕事が好きだ  
と、改めて実感しています。

※ICT…情報通信技術 (Information and  
Communication Technology) の略。

だからこの仕事が好き。!

# 寄り添い、つながる

24時間の安心を支える  
高齢者・  
介護老人福祉施設

前職の経験も

「自分だけの引き出し」だと

思っています



えびはら 特別養護老人ホーム真野しょうぶ苑 介護職員 蛭原さん

**音** 楽業界の裏方を経て、福  
祉の世界へ。お世話に  
なった方への恩返しと思い、足  
を踏み入れたこの仕事も、気付  
けば10年を超えました。大切に  
しているのは、決められたケア  
に「プラスアルファ」の楽しさを  
添えること。外出支援の帰りに  
ハンバーガー店へ寄り道をする  
など、そんな小さな「特別感」を  
日常に取り入れています。

ケアには前職の経験を活か  
し、レコード鑑賞を取り入れま

した。温かな音色が、利用者さん  
の懐かしい記憶や豊かな表情を  
引き出します。対人支援の難し  
さもありませんが、チームの協力  
や夜勤帯も手厚い人員配置のお  
かげで、心身にゆとりを持って  
働けており、長期休暇などリフ  
レッシュできる環境も整ってい  
ます。「どうすれば楽しく生活し  
ていただけるか」を考え、その人  
らしい笑顔をこれからも引き出  
していきたいです。

「次の曲、きっと知ってますよ」と  
笑いながら、レコードに針を落とす  
蛭原さんの手元を、利用者さんも  
楽しそうに見つめます。



進化する福祉現場をのぞいてみよう！

# 介護の「あたりまえ」が変わっています

「体力的に厳しそう」「腰を痛めそう」  
そんなイメージは、現場の進化によって過去のものになりつつあります。  
進化を続ける、おおつの福祉現場の今をレポートします。

特別養護老人ホーム

## 福寿荘の取り組み

高齢者介護

テクノロジー



### 見守りセンサー

ベッド下のセンサーが、呼吸、心拍、離床の動きなどの変化を検知し、職員のインカムや端末へリアルタイム通知。日夜を問わず、適切なタイミングで支援に向かえるようになりました。情報共有のスピードアップにより職員間の連携もスムーズになり、利用者一人ひとりの状態に合わせた、よりきめ細やかなケアの提供につながっています。



介護職員

見守りセンサーとの連動により、状態変化をすぐに把握でき、迷わず動けるようになりました。「行かないと分からない」という不安が減り、安心してケアに集中できています。



ICT担当職員

導入時の戸惑いを解消するため、丁寧にサポートし便利さを実感してもらうことを大切にしました。今では、より良いケアに欠かせない「相棒」です。



施設長

職員が笑顔で働ける環境は離職を防ぐだけでなく、質の高いケアにも直結します。テクノロジーで「働きやすさ」を高め、そこで生まれた「やさしい時間」を育む進化するケアを、これからも追及し続けます。

### 最新入浴装置(自動洗浄付きミスト浴)

車椅子やストレッチャーのまま、お湯に浸かるのと同じ温熱効果を得られる最新装置。利用者の負担を和らげるだけでなく、自動洗浄機能により衛生管理も省力化。中腰作業や抱え上げが減ったことで職員の腰痛リスクも激減しています。



器具の活用で負担を軽減



### ノーリフティングケア

人力で「抱え上げない・持ち上げない」介助手法で、リフトやスライディングボード等の補助器具を使い、物理的な負荷を分散させます。職員の腰痛を防ぐだけでなく、利用者の「無理に引っ張られない」安心感や皮膚負担の軽減につながる、双方に優しいケアです。



産業医・専門委員

抱える介助は利用者さんにも大きな負荷と緊張を与えます。ノーリフティングは双方の安心安全を守る「質の高いケア」の形。この当たり前を地域へ広げ、身体の負担を理由に離職する人がいない社会を目指したいですね。

障害者支援

抱え上げないケア



サービス管理責任者

入職当時はいつまで仕事を続けられるか不安でしたが、ノーリフティングケアの導入で心身ともに楽になり、利用者さんと楽しく会話しながら介助できています。この仕事を、無理なく続けられることが何より嬉しいです。



生活支援員

『しんどいのが当たり前』ではなく、仕組みで負担を減らす意識が定着。研修や、ペア支援体制で、未経験者もコツを学び、自信を持って取り組みます。



未経験だけど大丈夫？

まずはここから！

今の生活と両立できる？

# あなたの一步をバックアップ

今回登場した方たちも、最初は今のあなたと同じ不安からスタートしました。少しでも介護・障害福祉の仕事が気になったなら一步を踏み出してみませんか。

## 福祉の魅力を身近に感じる

### 障害 ヨコナビ

現場職員のインタビューや大学生の生の声を通して、障害福祉の多様な一面に触れられる一冊。「障害×アート」「障害×まちおこし」など、福祉の枠を超えた可能性やこの仕事の奥深さを知るヒントに。



### 介護 障害 おおつ介護フェスタ

📅 日時／10月24日(土)  
📍 場所／ランチ大津京  
介護事業所や学校などによる飲食・手作り商品の販売ブースが並ぶほか、ステージではトークショーやビンゴ大会など楽しい企画が満載。



## 福祉の現場をのぞき見

### 介護 入門的研修&交流会

📅 日程／9月頃  
未経験から基礎知識・技術を学べる研修と、現場の匠や現役職員と本音で語り合える交流会。不安を解消し、介護職を身近に感じる場としてご活用ください。



### 障害 事業所横断インターンシップ

📅 日程／年2回(各回5日間)  
学生等の若年層を対象とした、事業所を複数巡る少人数制のプログラム。現場職員から「仕事の本音」を直接聞けます。初めてでも参加しやすい取り組みです。



## 働く姿を具体的にイメージ

### 介護 障害

#### 福祉のお仕事 “入門”セミナー

「資格は必要?」「どんな種類があるの?」そんな疑問に短時間で答えるセミナーです。オンラインでの参加も可能。福祉分野が初めての方、まずは情報収集から始めた方に。



お気軽にご相談ください!

福祉の仕事の情報提供や、希望の事業所への紹介・あっせんを行っています。

[問] 滋賀県介護・福祉人材センター(草津市大路一丁目) ☎077-567-3925



### 介護 障害

#### かいご・ふくし 職場体験

実際の現場での短期間の体験で、仕事の魅力ややりがいを感じることができます。現場の雰囲気や働き方を直接確認し、あなたにぴったりの職場を見つけるきっかけに。



### 介護 障害

#### かいご・ふくし 職場説明会

📅 日程／9月12日(土)  
📍 場所／市民文化会館  
県内で介護や福祉の職場へ就職・転職を考えている方向けの説明会。複数の事業者から、職場の雰囲気ややりがいを聞くことができます。



### 介護 障害

#### 幅広く使える 就職支援金貸付金も!

就職する際の費用を最大20万円貸し付ける制度で、県内で2年以上継続して働くと返還が全額免除に。引っ越しや国家試験の手数料などに活用可能。

[問] 滋賀県社会福祉協議会  
☎077-567-3950

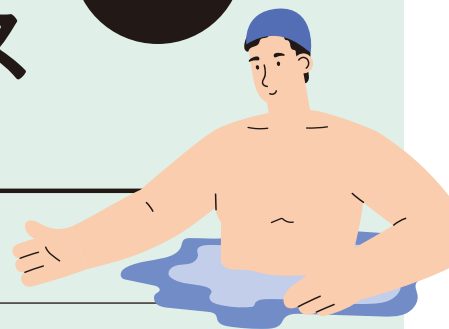


今、知っておきたいことをピックアップ!

OTSU  
TIMES

# おおつタイムス

OTSU TIMES



スポーツ

## 市営プールの夏季一般公開

施設名	問い合わせ先	公開日時
皇子が丘公園プール	☎077-526-3085	<b>7月20日(月)～8月31日(月)</b> 午前の部: 9時～12時 午後の部: 13時～16時 【お願い】午前の部終了(12時)までに着替えを済ませてください。 ※皇子が丘公園プール 50mプール=7月23日・24日・27日～31日、 8月3日～5日は午後のみ。 25mプール=7月25日、8月1日・8日・15日・22日は午後のみ。
伊香立市民プール	☎077-598-3199	
雄琴臨水公園プール	☎077-578-8661	
坂本市民プール	☎077-578-8660	
なぎさ公園プール	☎077-527-3960	
晴嵐市民プール	☎077-537-4995	
唐橋公園プール	☎077-545-2350	
南郷公園プール	☎077-537-4601	
田上公園プール	☎077-546-4609	
曾東市民プール	☎077-546-5611	
におの浜ふれあいスポーツセンター	☎077-527-3553	<b>通年常設: 9時～20時45分</b> ※土曜は13時～(9時～12時障害者無料開放)。 ※火曜定休。
富士見市民温水プール(スポック富士見)	☎077-533-3113	<b>通年常設、7月18日(土)～8月31日(月)は3部制。</b> <b>①9時～12時、②13時～16時、③17時30分～21時</b> ※月曜定休、8月10日(月)～17日(月)は休み。

※料金その他は各プールまでお問い合わせください。

**[問] 公園緑地課 ☎077-528-2784 スポーツ課 ☎077-528-2637**



市政情報

## 市議会の新しい正副議長が決まりました

令和8年市議会定例会招集会議(5月18日開会)で、第100代議長に川口正徳議員が、第97代副議長に笠谷洋佑議員が選出されました。川口議長は3期目で、これまで副議長、教育厚生常任委員会委員長などを歴任。笠谷副議長は2期目で、総務常任委員会委員長、公共施設対策特別委員会委員長などを歴任されています。



川口議長



笠谷副議長



市政広報番組 光ル☆おおつ「大津市議会 新正副議長にきく」

🕒 **日時/7月5日(日) 18時30分～19時**(再放送は7月12日(日) 同時刻) びわ湖放送

**[問] 議会局 ☎077-528-2640**

助成・給付

## 「くらし応援給付金」未受給の方へ 返送期限は7月末まで

対象者には3月中に「支給要件確認書」を発送しています。給付金を受け取るには書類の返送が必要です。未返送の方は、確認書に必要事項を記入し、添付書類を同封して返送してください。

👉 **支給額/1人当たり7,000円**

🕒 **申請期限/7月31日(金)**(消印有効)

**[問] 大津市給付金コールセンター(くらし応援給付金室)**  
**☎0570-047-004(平日9時～17時)**



## 子どもの定期予防接種を受けましょう

お子さんの健やかな成長のために、法律で定められた期間に予防接種を受けましょう。

■ **接種方法**／市内の委託医療機関へ、事前に予約してから受診してください。



種類	対象者
ロタウイルス感染症	ロタリックス®: 出生6週0日後～24週0日後 ロタテック®: 出生6週0日後～32週0日後 ※いずれも初回は出生14週6日後までに接種。
B型肝炎、BCG	1歳の誕生日の1日前まで
水痘	1～3歳の誕生日の1日前まで
小児用肺炎球菌	生後2カ月～5歳の誕生日の1日前まで
五種混合(ジフテリア、破傷風、百日咳、ポリオ、ヒブ)	生後2カ月～7歳6カ月になる1日前まで
日本脳炎	第1期対象: 6カ月～7歳6カ月になる1日前まで 第2期対象: 9～13歳の誕生日の1日前まで 特例対象者: 平成7年4月2日～平成19年4月1日までに生まれた方は、20歳になるまでの間、定期接種として接種可
麻しん風しん混合(MR)	第1期対象: 1～2歳の誕生日の1日前まで 第2期対象: 令和2年4月2日～令和3年4月1日までに生まれた方
二種混合(ジフテリア、破傷風)	11～13歳の誕生日の1日前まで
子宮頸がん	平成22年4月2日～平成27年4月1日までに生まれた女性

接種期間や委託医療機関など詳しくは二次元コードか保健予防課で確認してください。

[問] 保健予防課 ☎077-526-6306



予防接種実施  
医療機関一覧



子どもの  
定期予防接種

### くらし

## 本人通知制度をご存じですか？

本人通知制度は、住民票の写しなどの証明書を、代理人や第三者に交付した場合に、交付した事実を本人に郵送でお知らせする制度です。不正請求の早期発見などを目的としています。

### ● 登録できる人

市に住民登録している人または本籍がある人

### ■ 登録に必要な持ち物

本人確認書類(マイナンバーカード・運転免許証など)

### ■ 登録窓口／戸籍住民課または最寄りの支所 (平日9時～17時)

※制度の利用には事前登録が必要です。

※証明書の交付自体を制限するものではありません。

[問] 戸籍住民課

☎077-528-2731



### 募集

## 「広報おおつ」に広告を掲載しませんか

約11万部を発行し、多くの市民の皆さんに親しまれている「広報おおつ」。地域に密着したサービスや店舗のPRに、ぜひご利用ください。



### 🕒 掲載号

令和8年11月1日号～令和9年4月1日号

### ■ 広告枠の規格

サイズ: 縦97ミリ×横82ミリ

掲載箇所: 「広報おおつ」最終ページ(裏表紙)下部

枠数: 1号当たり2枠

※2枠分を使用して、大きく掲載することも可能です。

¥ 掲載料/1枠 100,000円

■ 申込方法/7月1日(水)～31日(金)17時(必着)  
に必要書類を郵送または直接広報課へ

市ホームページのバナー広告掲載主も募集中!

公式サイトのトップページ下部に掲載するバナー広告も随時受け付けています。詳しくは市ホームページをご覧ください。

[問] 広報課 ☎077-528-2703

〒520-8575 御陵町3-1



おでかけ

## 大津市歴史博物館 夏の企画展「豊臣秀吉と大津」



豊臣秀吉坐像 慶長4年(1599)京都・西方寺蔵

豊臣秀吉と大津の関わりを、貴重な資料とともにひもときます。関連講座やトークイベントも開催。この夏、地元の歴史の新たな一面に触れてみませんか。

🕒 **日時**／7月18日(土)～8月30日(日) 9時～17時

※月曜(7月20日は開館)、7月21日(火)、8月6日(木)午後、8月12日(水)は休館。

¥ **料金**

一般800円(640円)・高大生400円(320円)・小中生200円(160円)

※( )内は前売り、団体、市内65歳以上、障害者等の割引料金。

企画展をより深く楽しむ関連講座

開催日	内容・テーマ	講師
①7月25日(土)	秀吉・秀長と坂本・大津	河内将芳氏 (奈良大学教授)
②8月9日(日)	トヨトミ・ファミリア浅野長吉と大津	五十嵐正也 (当館学芸員)
③8月23日(日)	秀吉と日吉社・延暦寺復興勧進	工藤克洋氏 (大谷大学講師)

🕒 **日時**／各日14時～15時30分

👥 **定員**／各100人

¥ **料金**／各500円

📌 **申込方法**

①7月8日(水)②7月22日(水)③8月5日(水)までにはがきか同館ホームページで

企画展関連ギャラリートーク

🕒 **日時**／7月30日(木) 14時～14時40分

※当日有効の観覧券が必要。

【問】歴史博物館

☎077-521-2100



くらし

## 大津市自転車駐車場の 回数券の利用期限にご注意ください



運営方針の見直しにより、大津市自転車駐車場の回数券販売と利用を終了します。

📌 **回数券販売**／9月30日(水)まで

📌 **回数券利用**／12月30日(水)まで

回数券をお持ちの方は、お早めにご利用いただくなど、計画的な利用にご協力をお願いします。

※詳しくはご利用の各自転車駐車場へ。

【問】建設監理課 ☎077-528-2705



税

## 市税納付をお忘れなく!

7月は固定資産税・都市計画税の第2期の納期月です。納期限は7月31日(金)です。必ず納期限内に納付してください。

安全確実な口座振替

各納期月の前月の20日(納期限が月初の場合は納期限の前々月の20日)までに通帳、届出印を持って、市内の取扱金融機関に設置の申込用紙で申し込みを。

インターネットでの手続きもできます。

【問】収納課 ☎077-528-2728



健康

## 水辺でのレジャー時は感染症に注意しましょう

川や湖、土壌には、細菌に感染した動物の糞尿が含まれていることがあります。これらに触れたり、口に入ったりすることで、感染症を引き起こす恐れがあります。レジャー(遊泳・ジェットスキー・水辺でのBBQ等の活動時)や野外活動(農作業等)の際は、次のポイントに注意しましょう。

- ☑ 川や湖などの生水は、そのまま飲まない
- ☑ 皮膚に傷があるときは、水に入らない
- ☑ 川や土壌に入るときは、なるべく肌を出さない
- ☑ 農作業などの際は、長靴や手袋を着用し、直接土や水に触れない工夫をする

症状が出た場合

レジャーや野外活動から3～14日以内に、突然の頭痛、発熱、筋肉痛などの症状が出た場合は、すぐに医療機関を受診し、「いつ、どこで、どのような活動をしたか」を医師に伝えてください。

【問】保健予防課 ☎077-522-7228

# ワクワク! 夏のおおつで遊ぼう!

「近場」だからこそ移動も楽々。  
親子で夏休みにぴったりの、  
ワクワク体験に出掛けてみませんか。

作って、遊んで!親子で遊ぼう!

子育てひろばゆめっこ

## ゆめっこなつのお楽しみday

～みんなであそぼう～

折り紙で「くるくる紙コプター」作りや牛乳パックで「ぼんぼんヨーヨー」作り、木のおもちゃ、自主サークルによるおはなし会など親子で楽しめるコーナーがいっぱい!

📅日時/7月4日(土) 9時~12時



詳しくはゆめっこ通信  
7月号へ



### 子育てひろばゆめっこ

木のぬくもりあふれる大型遊具が充実!0~1歳児向けコーナーもあり、安心して遊べます。保護者同士の交流や子育て相談も。

🕒利用時間/火曜~日曜(祝休日含む)

9時~16時30分※月曜、第4日曜、祝翌日休。

📍場所/明日都浜大津3階(浜大津四丁目1-1)

👤対象/市内在住の就学前の子どもとその保護者

☎️077-528-2525

埋蔵文化財調査センター



づくり挑戦!

土器や勾玉

古代を体感!

## 夏休みこども考古学くらぶ

①ミニ土器を作ろう ②勾玉を作ろう

③石器を作ろう ④<sup>たぐぼん</sup>拓本に挑戦!

📅日時/①7月22日(水)・23日(木)のいずれか

②7月28日(火)~30日(木)のいずれか

③8月3日(月)④8月5日(水)各日10時~

👤対象/小中学生(保護者同伴必須)

👥定員/各日15人(申込多数の場合は抽選)

💰料金/500円

📝申込方法/7月8日(水)までに電子申請サービスかはがき※で同センターへ

※希望講座・希望参加日・氏名・学年・住所・電話番号を記入。※1人2回まで申し込み可。



## 夏休み早朝市場見学会

普段は見るできない市場施設や青果・水産物の取引の様子などを見学しよう!

📅日時/8月1日(土) 5時~7時

👤対象/市内在住の小中学生とその保護者

👥定員/40人程度(申込多数の場合は抽選)

📝申込方法/7月1日(水)~10日(金)に電子申請で



### 公設地方卸売市場

昭和63年から続く、大津の「食」の台所。広さ71,063㎡の巨大な市場には、全国各地から新鮮な野菜・果物・魚介類が集まります。

📍場所/瀬田大江町59-1

☎️077-543-8000

市場の朝市についてはこちら



早起きして、市場を探検してみよう!



### 埋蔵文化財調査センター

市内の遺跡発掘調査で出土した土器などを整理・管理して、展示室や講座等で紹介しています。

🕒開館時間/月曜~金曜9時~17時

※土日祝日は休館。

📍場所/滋賀里一丁目17-23

☎️077-527-1170



保険

## 新しい「資格確認書・資格情報のお知らせ」をお届けします

現在お持ちの「国民健康保険の資格確認書／資格情報のお知らせ」および「後期高齢者医療資格確認書」の有効期限は、最長で7月31日までです。8月以降にご使用いただく新しい「資格確認書」または「資格情報のお知らせ」を7月中に発送します（同世帯であっても郵便物の到着時期が異なる場合があります）。



### 大津市国民健康保険に加入している方

	「資格確認書」 を簡易書留で送付	「資格情報のお知らせ」 を普通郵便で送付
対象	マイナ保険証をお持ちでない方または要配慮者に係る交付申請をした方 など	マイナ保険証をお持ちの方
有効期限	あり	70歳から74歳の方：あり 70歳未満の方：なし※

※有効期限のない「資格情報のお知らせ」は、記載事項に変更がない限り、一回のみ送付となります。大切に保管してください。



### 後期高齢者医療制度に加入している方

	「資格確認書」 を簡易書留で送付	「資格情報のお知らせ」 を特定記録で送付
対象	マイナ保険証をお持ちでない方または下記に該当する方 ●8月1日時点において85歳以上の方 ●要配慮者に係る交付申請をした方 など	8月1日時点において85歳未満で、マイナ保険証をお持ちの方
有効期限	あり	あり

※マイナ保険証：健康保険証利用登録がされたマイナンバーカード。

### 医療機関等を受診するとき

「マイナ保険証」または「資格確認書」を提示してください。マイナ保険証が利用できない場合は、「資格情報のお知らせ」を併せてご提示ください。「資格情報のお知らせ」のみでの受診はできません。

### [問] 保険年金課

国民健康保険  
☎077-528-2750  
後期高齢者医療制度  
☎077-528-2687



保険

## 令和8年度保険料決定通知書を発送します

国民健康保険料と後期高齢者医療保険料の令和8年度保険料決定通知書を発送します。

令和8年度の保険料から、新たに「子ども・子育て支援金」を賦課・徴収します。詳しくは通知書をご確認ください。

### 国民健康保険料（6月15日発送済み）

- 1年間（4月～翌年3月）の保険料を、10回の納期（6月～来年3月）で納付してください。一括納付も可能です。  
※保険料の減免申請を検討されている方は、一括納付の場合、減免の対象外となる場合がありますのでご注意ください。
- ※災害や一定の要件に該当し納付が困難な場合の減免制度、産前産後期間の保険料の減額等の制度があります。詳しくは通知書をご確認ください。

### 後期高齢者医療保険料（7月中旬送付予定）

- 保険料率は2年ごと（医療分）、1年ごと（子ども・子育て支援金分）に改定されます。
- 通知書の「特別徴収」欄に記載の金額は年金から天引きされます。「普通徴収」欄に記載の金額を、納付書または口座振替で納付してください。
- 納付書は1～9期分をまとめて送付します。一括納付も可能です。納め間違いにご注意ください。
- 保険料額は滋賀県後期高齢者医療広域連合ホームページで試算できます。

滋賀県後期高齢者  
医療広域連合  
ホームページ



### 便利な納付方法をご利用ください

- 口座振替：被保険者番号が分かるもの、預貯金通帳、届出印を持参の上、口座をお持ちの市内の金融機関で手続きをしてください。
  - スマホ決済：au PAY、d払い、J-CoinPay、PayPay、モバイルレジ、PayB、楽天銀行コンビニ支払サービス、楽天ペイが利用可能です。
- ※J-CoinPay請求書払いは令和8年8月末日で終了します。

### [問] 保険年金課

国民健康保険  
（保険料に関すること） ☎077-528-2751  
（納付方法に関すること） ☎077-528-2652  
後期高齢者医療制度 ☎077-528-2687

## 清潔な布団で快適な生活を 「寝具丸洗いサービス」

市では、寝たきりの状態にある高齢者の方を対象に、布団の丸洗い・乾燥サービスを年1回実施しています。事業者が希望者宅を訪問して布団を回収。洗剤で水洗い・乾燥を行った後、再びお届けします。(例年9～10月実施予定)

### ● 対象／以下の全てに該当する方

- ☑ 65歳以上の市民
- ☑ 寝たきりの状態にあり、在宅で介護を受けている(入院中または入所中ではない)
- ☑ 介護保険料所得段階が第1～第5段階
- ☑ 要介護1～5の認定を受けている(要支援1・2は不可)

### ¥ 料金／1枚400円(羽毛布団は1枚600円)

※一人2枚まで。支払いは直接事業者へ。必要な場合は代替布団を貸与(無料)。



### ■ 申込方法／7月31日(金)までに お近くの担当民生委員へ

[問] 長寿福祉課 ☎077-528-2741



## 地域の新しい「共生の居場所」をつくる 公開プロポーザル審査会

認知症の方や高齢者を中心に、誰もが自然に交流し、つながれる場所をつくる。そんな「共生の居場所」の創出を目指す事業の審査会を、公開で実施します。

🕒 日時／7月11日(土)10時～(受付開始9時30分～)

📍 場所／市役所別館1階大会議室

👥 定員／100人

👤 対象／津市在住・在勤・在学中の方

### ■ 申込方法

6月23日(火)から二次元コード、  
メールまたは電話で認知症施策推進室へ



[問] 認知症施策推進室 ☎077-528-2741

✉ otsu1456@city.otsu.lg.jp

## 国民健康保険「限度額適用認定証」 などの更新には申請が必要です

現在お持ちの「国民健康保険限度額適用認定証」および「国民健康保険限度額適用・標準負担額減額認定証」の有効期限は、7月31日(金)までです。

8月以降も利用する方は、申請が必要です。

### 申請が「必要」な方

- マイナ保険証をお持ちでない方
  - マイナ保険証をご利用中の方で、長期入院の認定が必要な方
- 詳しくはホームページをご確認ください。

[問] 保険年金課 ☎077-528-2750



## 国民年金保険料の納付が困難な方へ 免除・猶予制度をご活用ください

国民年金保険料を納めず未納状態にしておくと、将来の老齢年金や、万が一の際に障害基礎年金や遺族基礎年金を受け取れない場合があります。経済的な理由等で保険料を納付することが困難な場合は、「免除」や「納付猶予」の申請をしてください。

### ● 対象

免除(全額・一部)：本人・配偶者・世帯主それぞれの  
前年所得が一定額以下の場合

納付猶予：50歳未満で、本人・配偶者それぞれの前年  
所得が一定額以下の場合

### ■ 申込方法(令和8年度分)

7月1日(水)から、保険年金課、支所または大津年金事務所で(郵送可)

### ■ 必要書類

- 本人確認書類(マイナンバーカード、運転免許証等)
- 失業等を理由とする場合は、雇用保険被保険者受給資格者証や離職票などのコピー

※申請時点の2年1カ月前までさかのぼって申請できます。(すでに納付済の月を除く)。

※審査は日本年金機構で行われ、結果が通知されるまでおおむね1カ月～1カ月半かかります。

※免除・猶予された期間の保険料は、10年以内であればさかのぼって納付できます。

[問] 保険年金課 ☎077-528-2752



暮らし

## 7月15日～24日は 「夏の交通安全県民運動」

夏の行楽シーズンで交通量が増加する時期です。交通事故に気を付けましょう。

### 特に気を付けたいポイント

- ☑ 横断歩道利用者を優先
- ☑ 自転車・電動キックボードなどの交通ルールを再確認
- ☑ 飲酒運転・ながらスマホなど危険な運転はしない



【問】自治協働課 ☎077-528-2816

子育て・教育

## 青少年の被害・非行防止全国強調月間

7月1日から1カ月間、青少年を犯罪から守り、非行を防ぐための全国的な運動が行われます。市のスローガンは「たくましく伸びよう 伸ばそう 大津の青少年」。子どもたちが健やかに成長できるよう、私たちの身の回りの環境や、地域での接し方を改めて見直してみませんか。



【問】子ども・若者政策課 ☎077-528-2917

暮らし

## 「社会を明るくする運動」強調月間



犯罪や非行のない、誰もが幸福で明るい社会を願って、シンボルカラーである「黄色」の灯りで建物を照らす「イエローライトアップ」を行います。

📍 場所／びわ湖大津館 ほか

🕒 日時／7月1日(水)～3日(金)

【問】福祉政策課 ☎077-528-2740



まち・環境

## せまい道路を広げるため ご協力をお願いします ～大津市生活道路拡幅整備推進事業～

市では「生活道路」と呼ばれる幅員の狭い道路を4mに拡幅する事業（大津市生活道路拡幅整備推進事業）を実施しています。災害時の緊急車両や福祉車両が入りにくいなどの問題を解決するためご協力ください。

この事業では、建物の建て替えの時などに土地の寄附をいただいで道路を広げることで、災害に強い、安心・安全なまちづくりを目指します。

### 対象となる生活道路は？

幅員4m未満で、複数の居住用の建物の敷地が隣接している「大津市道」です。

### 事業を利用するには？

事前に市と拡幅協議を行う必要があります。拡幅協議は随時受け付けています。

※拡幅協議の前には必ず土地所有者から用地寄附、支障物の撤去・移設等について了承を得てください。

※工事完了までには約2年程度の日数が必要です。詳しくは、建築指導課まで。

【問】建築指導課 ☎077-528-2768



まち・環境

## 庭木の適正な管理をお願いします

道路へ張り出した庭木の枝葉は、歩行者や車の通行を妨げ、事故の原因となるほか、まちの美観も損ねてしまいます。また、強風などで木が道路へ倒れると、交通の支障となるだけでなく、重大な事故につながる恐れがあり、大変危険です。



### チェックポイント

- ☑ 庭木は定期的に整える
- ☑ 私有地からはみ出した枝葉は切る
- ☑ 道路上に植木鉢などを置かない

【問】路政課

☎077-528-2672



7/1<sup>水</sup>



7/30<sup>水</sup>

ゆかりの地を巡って、作品の余韻に浸る  
『成瀬は天下を取りに行く』  
大津と京都を駆け抜ける周遊スタンプラリー

7月に上演される舞台『成瀬は天下を取りに行く』を記念して、主人公・成瀬あかりが駆け抜けた、大津市と京都市の作品ゆかりの地を巡るスタンプラリー。スタンプを集めると賞品に応募できる抽選や、限定グッズがもらえるチャンスも!

📍 場所 / 大津エリア4箇所、京都エリア4箇所

※一部、施設の入場料金が必要な場所あり。詳しくは公式ホームページへ。

📞 びわ湖大津観光協会 ☎077-528-2772



7/25<sup>土</sup>

子どもたちのアイデアが、ステージになる  
舞台美術制作 キラキラ・ワークショップ

ピアノの生演奏に合わせてリトミック。ワークショップの作品は展示やステージショーで使用します。

🕒 時間 / 午前の部：10時～12時、午後の部：14時～16時

📍 場所 / スカイプラザ浜大津 👤 対象 / 年長児～小学生

👥 定員 / 各先着20人 💰 料金 / 参加費1,000円

📅 申し込み / 7月3日(金)から電話が直接スカイプラザ浜大津へ

📞 スカイプラザ浜大津 ☎077-525-0022



9/5<sup>土</sup>

熱気あふれる湖岸のフェスティバル  
びわ湖大津ビワコイ祭り2026

滋賀の伝統を体感する江州音頭総踊りや、多彩なステージイベントで大津の夏を彩ります。会場には飲食・物販コーナーも。

🕒 時間 / 12時～20時(小雨決行)

📍 場所 / 大津湖岸なぎさ公園おまつり広場、修景緑地

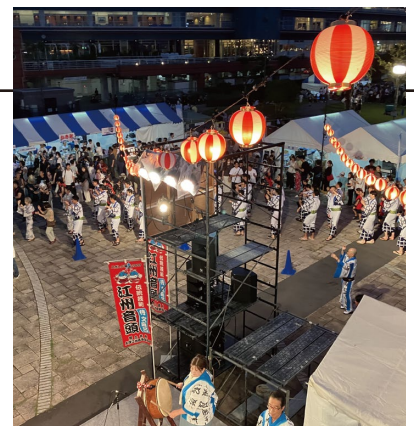
📌 お祭りを支える協賛者・企業を募集中!

協賛の詳細は、二次元コードからご確認ください。

※詳しくはびわ湖大津ビワコイ祭り実行委員会へ。

☎077-523-5010

📞 都市魅力創造課 ☎077-528-2957



9/23<sup>祝</sup>

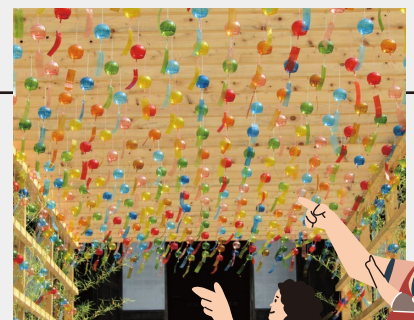
風船が彩る夏の風物詩  
西教寺 風鈴参道通り抜け

疫病退散・除災招福を祈願した風鈴約4,000個が境内につるされ、涼やかな音を奏でます。風鈴の絵付け体験や、「金色風鈴を探そう」イベントも。

💰 料金 / 大人500円、中学生300円、小学生200円

※詳しくは西教寺へ。 ☎077-578-0013

📞 びわ湖大津観光協会 ☎077-528-2772



## 夏休みだヨ!! 全員集合!! 参加型落語体験ツアー



『大津はつらつ寄席』特別企画パペット落語。出演は桂慶枝・笑福亭鶴笑ほか。

**日** 8月1日(土) 14時開演

**場** 伝統芸能会館

**定** 150人

**料** 自由席一般2,500円、  
小中学生1,000円

**申** 直接同館、大津駅・堅田駅前・石山駅  
観光案内所へ

**問** 伝統芸能会館 ☎077-527-5236

## びわ湖大津ツアーズ びわ湖朝SUP体験



- ①湖上から浮御堂参拝と港町めぐり
- ②琵琶湖大橋を眺めるSUP&ビーチモーニング

**日** 7月~9月の土日祝

6時30分~9時30分

**場** ①浮御堂 参拝駐車場

②真野浜水泳場

**対** 小学生以上

**定** 各6人

**料** ①9,100円②10,500円

※日程、申込方法等、詳しくは二次元コードで。

**申 問** びわ湖大津観光協会

☎077-528-2772



## 瀬田公園体育館 夏休み短期こども 体操教室



跳び箱と逆上がりを克服しよう。

**日** 8月17日(月)~21日(金) (全5回)

**対** 小学1~4年生

**定** 各15人

**料** 4,500円(保険料込み)

**申 問** 7月1日(水) 9時30分~電話で  
同館へ ☎077-545-2811

## 葛川少年自然の家 ファミリー防災 キャンプ



自然に触れながら防災テクニックを学び、防災の意識を高めましょう。

**日** 9月19日(土)~20日(日) (1泊2日)

**対** 市内在住の小中学生を含む家族

**定** 10家族(40人程度)

**料** 1人3,000円(2歳以下無料)

**申** 8月5日(水) 12時(必着)までに  
電子申請か封書に必要事項※を  
記入し同施設「ファミリー防災キャン  
プ」係へ

※郵便番号、住所、参加者全員の氏名(ふりがな)、年齢(9月19日時点)、電話番号(昼間連絡が取れる番号)、メールアドレスを記入。

※様式は問いません。申込書は同施設ホームページからダウンロード可。

**同施設** ☎077-599-2102

〒520-0475 葛川坊村町243

## おでかけ・スポーツ

### 比良げんき村



①人工登はん壁 体験教室

②星空観望会 セタの星々を探そう!

③自分の名前入りの木工作品を作ろう

※その他イベントは同施設ホームページで。

**日** ①7月12日(日) 午前の部=10時~  
12時、午後の部=13時~15時

②7月18日(土) 18時~

(プラネタリウム19時からの参加も可)

③7月19日(日)

**対** ①小学生以上

※いずれも未成年者は保護者同伴。

**定** ②先着20人

**料** ①大人1,700円、高校生1,200円、  
小中学生1,000円

②③一般200円、小中高生100円

※③別途材料費が必要。

**申 問** ①7月7日(火) 17時までに電話  
で同施設へ

☎077-596-0710

## 富士見市民温水プール スポック 富士見



①短期スイミング教室(7・8月)

②スイミング教室体験(7~9月)

③スイミング着衣水泳(7月)

④体操教室体験(8・10月)

**対** ①②3歳以上③小学生④4歳以上

**料** 一日当たり①1,650円

②④1,100円③550円

※申込方法等、詳しくは二次元コードで。

**同施設** ☎077-533-3113

## おでかけ・スポーツ

### 夜風と共に、心ほぐれる時間 皇子山球場サマーナイトヨガ

夏の夜空のもと、球場の芝生でヨガを楽しみ心と身体をリフレッシュしませんか。

**日** 8月8日(土) 19時~20時

**場** マイネットスタジアム皇子山内、外野芝生エリア

※雨天時は室内練習場で開催。

**定** 先着100人 **料** 500円

**申** 7月31日(金) 17時までに電話で同球場へ

**問** マイネットスタジアム皇子山 ☎077-522-8015



### 龍谷大学 夏休み 子ども理科実験・工作教室



オリジナル消しゴム作り、牛乳パックはがき作りなど。  
日 8月5日(水)・6日(木) 13時~16時 30分  
場 龍谷大学瀬田キャンパス  
対 主に市内在住の小学生  
定 各日150人程度 ¥ 2,000円  
申 同大学ホームページで  
※詳しくは龍谷大学イノベーション推進センターへ。  
✉ innovation-science@ad.ryukoku.ac.jp  
問 商工労働政策課  
☎ 077-528-2754

### 長等創作展示館・三橋節子美術館



夏休み子ども陶芸教室  
お茶碗にもなる器とお皿の2点を作ろう。  
日 7月25日(土) ①10時~11時30分 ②13時30分~15時  
対 市内在住の子ども(親なども参加可)  
定 各回先着24人 ¥ 1,000円  
申 7月3日(金) 9時~電話で同館へ  
三橋節子美術館企画展 節子の遊び心がひそむ小さな森一ひっそりとたたく生き物たち  
日 7月14日(火)~11月1日(日)  
問 同館 ☎ 077-523-5101

### 大人のほっとサロン



ママのためのジャーナリング講座  
忙しい育児の中で忘れやすい「私らしさ」「価値観」などを再確認し、未来をイメージしてみませんか。講師は奥平ちひろ氏。  
日 7月22日(水) 10時~11時30分  
場 明日都浜大津1階大会議室  
対 市内在住の子育て中の女性(社会復帰を考えている方推奨)  
定 先着20人程度  
申 7月1日(水) 12時~電子申請サービスで  
問 男女共同参画センター  
☎ 077-528-2615

### 3R教室



①リファッション講座  
②サイドポケット付きミニトート  
③【夏休み親子企画】  
作って楽しむエコチャレンジ!  
④カシュクールトップス  
※その他は二次元コードで。  
日 8月①7日(金)②19日(水)④26日(水)いずれも9時30分~15時30分  
③8月22日(土) 10時~11時30分  
場 ①②リサイクルセンター木戸※  
③④環境美化センター  
定 先着①②④15人③親子20組  
¥ ①②④500円  
申 問 いずれも7月7日(火) 9時~  
電話で大津環境テクノロジー啓発事務所(※指定管理者)へ  
☎ 077-548-7751

### 大津市地球温暖化防止活動推進センター



おおつエコライフチャレンジサマー2026  
スマートフォン等から、環境にやさしい取り組みに対して回答すると、1年間で削減できる二酸化炭素(CO<sub>2</sub>)量や、節約できる電気量などを知ることができます。私たちの未来の地球を守る取り組みにチャレンジ!詳しくは二次元コードか「おおつエコチャレ」で検索。  
日 7月15日(水)~9月15日(火)  
自然家族事業「びわ湖の日」  
~湖の学校 びわ湖の底生生物を探そう~  
びわ湖の魚介類の餌になる「底生生物(小動物)」を湖で採集・観察します。  
日 7月25日(土) 10時~12時(雨天決行)  
場 びわ湖大津館  
対 市内在住の4歳~小学生とその保護者  
定 8組20人程度(申込多数の場合は抽選)  
申 問 7月16日(木)までに電話か二次元コードで同センターへ  
☎ 077-526-7545

### おごと温泉観光公園 大工さんとDIY教室

長椅子を作ろう!楽しく丁寧に教えします。  
日 7月12日(日) 10時~15時  
定 先着22組(1組1個・予約優先)  
¥ 大(1m) 1,500円、小(50cm) 1,000円  
申 問 7月1日(水) 9時~電話か直接同施設へ ☎ 077-578-3750

### 大津市民会館

①雅楽で楽しむワークショップと演奏会  
②フリーアナウンサーが教える笑声司会講座  
日 ①8月11日(祝) 13時~ ②8月23日(日) 10時~12時  
対 ①小学生以上(小学1・2年生は保護者同伴) ②中学生以上  
定 先着①50人②20人  
¥ ①②500円(②中・高校生無料)  
申 問 いずれも7月1日(水) 10時~  
電話か直接同館へ  
☎ 077-525-1234

### 学び・カルチャー

### 大津公民館

①夏休み応援!自習室開放  
②親子でアロマワックスパーを作ろう  
③こどもダンスうんどう講座  
日 ①7月22日(水)~8月31日(月)  
※休館日を除く。貸館状況によっては利用できない場合もあります。  
②8月9日(日)、19日(水) 10時~  
③8月9日(日) 14時~16時  
対 ①小学生~高校生②小学生とその保護者③中学生以下  
定 各回先着①1組10人まで(1人での利用も可)②10組③10人  
¥ ②1,500円  
申 ②③7月8日(水) 10時~電話か直接同館へ  
問 同館 ☎ 077-526-2666

### 景観まちづくりフォーラム

大津市と旧琵琶湖ホテル 92年の軌跡とこれからの可能性

日 8月8日(土) 14時~15時

場 びわ湖大津館多目的ホール

定 50人(申込多数の場合は抽選)

※詳しくは大津市指定景観整備機構(公社)

日本建築家協会滋賀地域会事務局へ。

☎077-522-1460

申 問 7月31日(金)までにメールか電話で氏名・連絡先を都市計画課へ

☎077-528-2956

✉otsu1303@city.otsu.lg.jp

### 大津市平和祈念展

滋賀県平和祈念館の協力により、県内の戦時中の様子を伝えるパネルや、当時使用されていた品々を展示します。

日 7月27日(月)~31日(金)

9時~17時

場 市役所1階 市民ギャラリー

問 総務課 ☎077-528-2710

### 埋蔵文化財調査センター



遺跡紹介展「瀬田廃寺と周辺の遺跡」  
古代寺院・瀬田廃寺と周辺の遺跡を、出土した土器や瓦・遺構写真を展示して紹介します。

日 7月8日(水)~11月20日(金)  
平日9時~17時(土日祝休)

場 問 同センター

☎077-527-1170

### 一里山公園緑のふれあいセンター



①オランダフラワー教室

②山野草教室

③プリザーブドフラワー教室

日 7月①2日(木) 10時~12時

②23日(木) 13時30分~15時

③28日(火) 10時~12時

定 ①③20人②30人

料 ①3,500円②1,500円③3,800円

申 問 いずれも電話で同センターへ

☎077-543-1871

### 夏休み親子食育教室



①調理実習(保護者は講話)

②調理実習・ミニ講座

(保護者は実習サポート・ミニ講座)

大学の先生と学生の指導による教室です。

日 ①7月30日(木)②8月5日(水)  
いずれも10時~13時30分

場 ①滋賀短期大学

②龍谷大学瀬田キャンパス

対 市内在住の小学生とその保護者

定 各16組(申込多数の場合は抽選、  
当選者のみ7月23日(木)までに  
メールでお知らせ)

料 いずれも500円/人

申 問 7月15日(水)までに二次元コードかメール※で衛生課へ

☎077-511-9203

✉otsu1441@city.otsu.lg.jp

※タイトル「夏休み親子食育教室参加申し込み」、参加希望日、全参加者名(ふりがな)、学年、郵便番号、住所、電話番号、食物アレルギーの有無を記入。

「なくそう犯罪」滋賀安全なまちづくり実践県民会議の緊急会議の様子が、毎日新聞やテレビで被害が報じられる特殊詐欺については、昨年の被害件数が753件、被害金額が約46億円だった一方、今年4月末時点の被害金額はすでに20億円を上回り、被害に歯止めがかからない状態となっています。

中でも、今年はSNS型投資詐欺やニセ警察詐欺が急増し、被害者は高齢者だけでなく、あらゆる年齢層に広がっているとのことです。

「なくそう犯罪」滋賀安全なまちづくり実践県民会議の緊急会議に参加し、地域ぐるみで防犯力の向上に取り組みなければならぬとの危機感を共有する機会となりました。

令和7年中における県内の刑法犯認知件数は8669件となり、令和4年から4年連続で前年を上回り、今年も増加傾向が続いています。

特に、毎日のように新聞やテレビで被害が報じられる特殊詐欺については、昨年の被害件数が753件、被害金額が約46億円だった一方、今年4月末時点の被害金額はすでに20億円を上回り、被害に歯止めがかからない状態となっています。

県民運動を展開中!  
トクリユウからみんなを守る

## 夢まち通信

佐藤市長の

vol.27



本市では、これまでから自主防犯活動団体への支援や防犯カメラの設置補助に取り組んでおりますが、お一人おひとりが匿名・流動型犯罪グループ(トクリユウ)に自分も狙われる危険があるという意識を持つていただき、警察庁が推奨する対策アプリなどで国際電話を受けないようにする「詐欺電話をブロック」や詐欺の手法を知って「家族や友人にも対策を広める」といったことから、ぜひ取り組んでいただきますようお願い致します。





### 勤労福祉センター



①大沼芳幸の歴史講座～白洲正子の祈りの造形と近江戦国文化を楽しむ～  
②ヨガAすっきりリセットBリラックス/ベーシックCコンディショニング

日 ①7月30日・8月13日・9月3日・9月24日(全4回)いずれも木曜13時30分～15時30分  
②A8月5日～11月4日の水曜19時～20時(全10回)B8月7日～11月13日の金曜10時～11時/11時30分～12時30分(各10回)C8月8日～11月7日の土曜15時～16時(全10回)

定 ①50人②A22人B各14人C12人  
※申込方法等、詳しくは二次元コードへ。  
¥ ①4,000円②各10,000円  
問 同センター ☎077-522-7474

### アンガーマネジメント講習

日 7月18日(土) 10時30分～12時  
場 明日都浜大津4階ふれあいプラザ 視聴覚室  
対 市内在住で18歳未満の子どもがいる保護者  
※子育てひろばゆめっこで託児あり(10時15分～最大8人)。  
定 25人  
申 問 7月16日(木)までに電話かメールでこども・子育て安心課へ  
☎077-528-2688  
✉otsu1407@city.otsu.lg.jp  
※住所、氏名、連絡先、人数、託児の有無(有の場合は、子どもの年齢)を記入。

### 動物愛護センター 犬猫飼い方講習会



日 ①8月2日(日)  
②7月8日、22日、8月5日、26日、9月2日、16日いずれも水曜  
猫=10時～11時30分  
犬=13時30分～15時30分  
申 問 ①開催日の10日前まで②開催日前週の金曜までに電話で同センターへ ☎077-574-4601

### 科学館



プラネタリウム新番組 🧐  
・「プラネタリウム ドラえもん 宇宙の模型」  
・「それいけ!アンパンマン ～ちびおおかみと月のふしぎ～」  
・「銀河鉄道999 赤い星ベテルギウスのちの輝き」  
ハートフルプラネタリウム 🧐  
・「それいけ!アンパンマン ～ちびおおかみと月のふしぎ～」  
声を出して動き回ったり、医療的ケアが必要だったり、プラネタリウムに行くことを遠慮されている方々も安心して楽しめる投影です。  
日 7月4日(土) 11時～11時45分  
※詳しい内容やスケジュールは同館ホームページへ。  
天文ドーム公開 🧐  
毎月第2土曜は「昼間の星」、第4土曜は「太陽黒点」を観察します。  
日 7月11日・25日いずれも土曜 10時30分～10時45分  
対 小学生以上  
(幼児は保護者同伴で参加可)  
申 当日、開始までに直接同館4階へ  
科学講演会  
～みなさんの「？」大募集!あなたと私と宇宙の話～ 🧐  
日 9月5日(土) 10時～10時45分、11時～11時45分  
対 小学生以上 定 各回先着90人  
¥ 大人500円、小中高生200円  
申 7月1日(水) 9時～31日(金)に電子申請サービスで  
※7月14日(火)・15日(水)は保守点検のため休館。  
問 同館 ☎077-522-1907



### 救命講習会 (ステップアップ講習会)

心肺蘇生法、AEDの使用法や止血法等を学びます。  
日 7月5日(日) 9時～11時  
場 南消防署3階会議室  
対 市内在住・在勤・在学の中学生以上で、1年以内に救命入門コースを受講した方、または講習会当日以前の1カ月以内にeラーニング講習を実施できる方  
定 30人(定員に達し次第受付終了)  
申 問 7月4日(土) 17時までに電話で南消防署へ  
☎077-533-0119

### 歴史博物館



つくってあそぼうワークショップ 🧐  
成安造形大学との共同企画。  
日 8月1日(土)・2日(日)・4日(火)・5日(水) 各日10時～、13時30分～  
※詳しい内容やスケジュールは同館ホームページへ。  
対 小学生  
定 各回20人  
¥ 300円  
申 7月21日(火)までに同館ホームページで  
問 同館 ☎077-521-2100

### 親子のほっとサロン



親子で学ぶ!「性」のこと  
～自分や相手を思う気持ちを育てよう～  
親から子どもへの正しい伝え方や防犯につながる知識などを学びます。講師は高野真由氏((一社)日本思春期学会性教育認定講師)。  
日 7月30日(木) 10時～11時30分  
場 明日都浜大津2階健康づくり会議室  
対 市内在住の5歳～小学3年生までの子どもとその保護者  
定 先着10組  
申 7月1日(水)～二次元コードで  
問 男女共同参画センター  
☎077-528-2615

## びわ湖大津館



### 夏休み自由研究お助け企画!

#### 子ども陶芸工作教室

土遊びの感覚で、動物やお面など自由に作品を作りましょう!

日 7月26日(日) 10時30分~12時  
(作品は後日お渡し)

定 先着20人

料 3,000円 ※ガーデン入園料含む。

申 電話で同館へ

#### ヨシに触れびわ湖を感じるフェスタ

びわ湖のヨシを使ったヨシ工作体験や、ヨシ笛コンサートを開催します。

日 8月1日(土) 10時~16時

料 入場無料、ヨシ工作は一部有料

問 同館 ☎077-511-4187

## 食のリスクコミュニケーション



### 「食品添加物のふしぎ!?体験」

ビデオや簡単な実験を通して、食品添加物の役割や必要性、表示の見方、安全性などを学びます。

日 7月28日(火) 13時~・14時15分~・15時30分~、29日(水) 10時30分~・13時~・14時15分~・15時30分~

場 明日都浜大津

対 市内在住の小学生(保護者同伴)以上

定 各回先着3組(1組3人程度)

申 7月6日(月)~二次元コードで

問 衛生課 ☎077-511-9203

## 健康・福祉

### 傾聴ボランティア養成講座

日 7月13日(月)、17日(金)、27日(月)  
いずれも10時~12時

場 明日都浜大津ふれあいプラザ5階

対 全3回受講できる市内在住の人

定 先着30人 料 500円 ※初日に持参。

申 7月1日(水) 9時~

電話で大津市社会福祉協議会へ  
☎077-526-5336

問 福祉政策課 ☎077-528-2740

## 北図書館

### たーたか夏のおはなし会

「おばけのまほうレッスン」(大型紙芝居)  
ほか、パープサート、パネルシアターなど

日 7月11日(土) 11時~11時45分  
(開場10時45分)

対 幼児・児童とその保護者

定 先着50人

問 同館 ☎077-574-0145

### としょかんの映画会(7月)

上映作品など詳しくは図書館ホームページまたは各館へ

★は子ども向け作品。

#### 市立図書館(本館)

日 8日(水) 14時~

★11日(土) 10時30分~

定 各60人(上映開始30分前~  
整理券配布)

問 同館 ☎077-526-4600

#### 北図書館

日 ★28日(火) 14時~

定 380人

問 同館 ☎077-574-0145

#### 和邇図書館

日 ★11日(土) 14時~、12日(日)・  
18日(土)・19日(日) 13時30分~

定 各40人

問 同館 ☎077-594-2050

## 生涯学習センター



### 子ども映画会

親子で気軽に楽しめる無料の映画会。

日 7月18日(土) 13時~・15時~

#### 「親子で描こう!大津絵」

高橋松山先生と日本大津絵文化協会の講師に大津絵を学ぼう。

日 8月1日(土) 13時30分~15時  
30分(13時受付開始)

対 小学生とその保護者(2人1組)

定 先着15組(30人)

料 1組1,400円(1人700円)

申 7月3日(金)~二次元コードで

問 同センター ☎077-527-0025

## 夏休みの実験教室! 光って何だろう?



発光ダイオードを使って光を学ぼう。  
講師は荒木努氏(立命館大学教授)。

日 8月5日(水) 10時~11時30分

場 明日都浜大津1F大会議室

対 市内在住の小学5・6年生推奨

(小学生1人につき保護者1人同伴可)

定 先着20人

申 電子申請サービスで

問 男女共同参画センター

☎077-528-2615

## 図書館



### としょかん夏休みスタンプラリー

期間内に1日1回5冊以上本を借りてスタンプを集めると、プレゼントがもらえます!

日 7月1日(水)~8月30日(日)

対 利用者カードを持っている小学6年生まで

#### 市立図書館(本館)

### リサイクルガラスの砂で涼しいオブジェ作り

クイズを解きながら環境にやさしいリサイクルを考えよう。

日 7月25日(土) 10時30分~15時

定 当日先着50人(1人1個まで、利用者カード不要)

※フタがしっかり閉まる、小さめの透明な空き瓶(ジャムの瓶など)を持参してください。

#### 移動図書館「さざなみ号」季節巡回

日 7月30日(木) ①10時30分~11時30分 ②14時~15時

場 ①葛川支所 ②雄琴支所

#### 平和祈念映画会『島守の塔』

「沖縄戦」を通して、命の尊さを次世代に伝える映画を上映します。

日 8月1日(土) 13時30分から15時40分

定 当日先着60人(13時~1階で整理券配布)

問 同館 ☎077-526-4600

### 献血にご協力ください



日 7月30日(木)・31日(金) 9時30分～11時、12時30分～16時

場 市役所新館市民ロビー (変更の場合あり)

※毎日びわ湖草津献血ルームで全血・成分の献血を行っています。詳しくは二次元コードへ。

対 16歳～69歳で、献血の基準を満たす人

問 保健総務課 ☎077-522-6756

### 離乳食教室



離乳食の進め方やポイントを栄養士が分かりやすくお伝えします。

日 8月①28日(金) ②31日(月) いずれも10時～

場 総合保健センター

対 ①4～6カ月児 ②7～9カ月児

申 7月31日(金)～二次元コードで

問 母子保健課 ☎077-511-9182

### 乳幼児健康診査



赤ちゃんの誕生から幼児期までの間、健康診査を実施しています。

申 二次元コードか電話で

問 母子保健課 ☎077-511-9182

### 乳がん検診



①集団検診

②個別検診

日 ①8月22日(土) 13時30分～16時 ②通年実施

場 ①北部地域文化センター ②各実施機関

対 ①②今年度40歳以上になる女性の市民 (昨年度・今年度に受けた人は除く)

¥ 詳しくは二次元コードへ

申 ①7月13日(月) 9時～ネット予約システムか電話で健康推進課へ

②直接県内の実施機関へ

問 健康推進課 ☎077-528-2748

### 胃がん検診・胃がんリスク検診



①胃部エックス線検査

②胃内視鏡検査

③胃がんリスク検診

日 ①市ホームページに掲載 ②③通年実施

場 ①各市民センター、コミュニティセンター ②③各実施機関

対 ①②いずれも今年度に、年齢が50歳以上の偶数年齢になる市民 ③今年度40歳～60歳になる市民で、過去に受けたことがない人

※健康状態により受診できない場合あり。

¥ ①1,600円②4,000円③1,300円 ※一部の方は検診手数料が無料。詳しくは二次元コードへ。

申 ①電子申請か電話で健康推進課へ ②③直接各実施機関へ

※③のみ事前に受診券の申請が必要。

問 健康推進課 ☎077-528-2748

【小倉百人一首競技かるた 全国高等学校選手権大会】  
映画『ちはやふる』の舞台にもなった、近江神宮内・近江勸学館で毎年7月に開催される「かるたの甲子園」。各都道府県の予選を勝ち抜いた代表チームが日本一を競う「団体戦」と、実力級別に競う「個人戦」が行われます。



(一社)全日本かるた協会 ホームページ



### 滋賀県立膳所高等学校 かるた班の皆さん



また、年齢や性別を問わず対等に戦えるのも魅力です。小学生に圧倒されることもあれば、他県の人と「か

死守する駆け引きも面白いの一つです。

競技かるたの魅力は、静寂の中で誰よりも早く札を払う瞬間の達成感です。「次はこの札が来る」という読みが当たり、戦略がヒタツとはまった時の爽快感は格別です。部員にはそれぞれ「特別な一枚」があり、その札を

競技かるたの魅力は、静寂の中で誰よりも早く札を払う瞬間の達成感です。「次はこの札が来る」という読みが当たり、戦略がヒタツとはまった時の爽快感は格別です。部員にはそれぞれ「特別な一枚」があり、その札を

私たちが膳所高校かるた班は、全国でも数少ない「約40年連続で県代表」に選出されている伝統的なチームです。班員は現在40人ほどで、夏の全国高校選手権や全国総合文化祭に向けて、日々練習に励んでいます。チームはとも仲良く、全員で強くなるうという活気に満ちています。

「百首覚えるのは大変」と思われがちですが、早い人であれば一週間ほど覚えることも。実力級別の大会があるため初心者でも目標を立てやすく、やる気と努力次第で誰もが上達できます。続けていく中で、きっと



昨年の大会の様子

問 文化振興課 ☎077-528-2733

### 湖都の 言の葉

文学のまち大津 City of Literature Otsu

歴史を受け継ぎ、今も輝き続ける大津の文学。そこに関わる人やまちの物語を、言の葉にのせて届けていきます。



文学のまち大津 公式X

**募集** 📌

**きらッと大津景観  
絵画展 作品**



素敵な大津の景観を自由に描いてみませんか？選ばれた6作品を、ブックカバーにして市内書店で配布します。

**【きらッと宝物部門】**身近にある今後も守っていききたいと思う宝物のような大津の景観

**【歴史・文化部門】**門前町・宿場町・港町・城下町として栄えてきた、ふるさと大津の歴史・文化的な景観

**用** 7月13日(月)～9月11日(金) (必着)で、作品裏に出品票を貼付し郵送か直接、都市計画課へ

※1人1点まで。出品票は都市計画課、各市民センター、市ホームページからダウンロード可。

**問** 都市計画課 ☎077-528-2956  
〒520-8575御陵町3-1

**小学3年生1日図書館員  
～やってみよう！  
図書館のお仕事～** 🧑

**目場** ①和邇図書館：8月1日(土)・19日(水) 10時～、13時30分～  
②市立図書館(本館)：8月2日(日)・19日(水) 10時～、13時30分～  
③北図書館：8月2日(日)・19日(水) 10時～、14時～  
④南郷分館：8月5日(水)・19日(水) 14時～

※①②は1時間30分、③④は2時間。

**対** 市内在住・在学の小学3年生

**定** 各回①③2人②4人④1人

※申込多数の場合は抽選。当選者のみ7月26日(日)までに連絡。

**申** 7月1日(水)～19日(日)に申込用紙を郵送(17日(金)必着)か直接各図書館または移動図書館へ

**問** 和邇図書館 ☎077-594-2050  
〒520-0528和邇高城25  
市立図書館(本館) ☎077-526-4600  
〒520-0047浜大津2-1-3  
北図書館 ☎077-574-0145  
〒520-0243堅田2-1-11  
南郷分館 ☎077-533-0292  
〒520-0865南郷1-12-13

**シニア向け健康  
トレーニング教室**



～日常生活をより楽しく健康に～

活動量計で日々の活動量を「見える化」し、より健康的に過ごすコツを伝授します。

※運動制限のある方は要相談。


**目場** 9月7日(月)～12月1日(火)の毎週、全10回(オリエンテーション含む)。各回1時間30分。

	場所	曜日	時間
①	アル・プラザ瀬田	月	10時30分～
②	東はびすこ	火	
③	中はびすこ	木	
④	和邇コミュニティセンター	金	
⑤	平和堂坂本店	月	14時～
⑥	平和堂石山	火	
⑦	南はびすこ	木	

※会場によっては祝日含む。9月21日(祝)～25日(金)・11月3日(祝)は②のみ休み。

**対** 市内在住65歳以上

**定** ①10人②③④⑤⑦15人⑥20人

**申問** 7月1日(水)～15日(水) (土日祝除く)   
9時～17時にLINEか電話で長寿福祉課へ  
☎077-528-2741

※複数会場の申込不可。申込多数の場合は初めての方を優先の上抽選。

**男性介護者のつどい**



認知症の家族を介護している男性で、悩みを話してみませんか。

**目場** 8月12日(水) 10時～11時30分

**場** 明日都浜大津ふれあいプラザ4階

**対** 市内在住で認知症の家族を介護する男性

**定** 5人

**申問** 前日までに電話かメールで認知症施策推進室へ  
☎077-528-2741  
✉otsu1456@city.otsu.lg.jp

**市立大津市民病院  
市民公開講座**



21世紀に残された難治性がんの膵がんに打ち勝つために！講師は廣川文鋭医師(一般・乳腺・消化器外科消化器外科部門診療部長)。

**目場** 7月13日(月) 14時～15時

**定** 先着50人

**申** 7月6日(月)までに同病院ホームページかFAXで

**問** 同病院地域医療連携室

☎077-522-4607

(代表・13時～17時)

FAX077-522-0192

**「見えない、見えにくい」に関する相談会**

市障害者相談員等による個別相談(電話相談可)

**目場** 8月18日(火)、9月14日(月)、10月14日(水)、11月11日(水) 各日14時30分～16時

**場** 県鍼灸マッサージ会館

**対** 見え方についてお困りの方、家族など

**申** 電話で大津視覚障害者協会へ  
☎077-521-1515

**問** 障害福祉課 ☎077-528-2696

**市民公開講座  
～認知症サポーター  
養成講座～**



**目場** 8月27日(木) 14時～15時30分 (受付13時30分～)

**場** 唐崎市民センター

**定** 30人

**申問** 7月23日(木) 10時～電話、FAXまたはメール(氏名、連絡先、住所を記入)で認知症施策推進室へ  
☎077-528-2741  
FAX077-526-8382  
✉otsu1456@city.otsu.lg.jp



▼要申込

### 伐採木の無料配布をします!

日 8月1日(土)・2日(日)9時~16時30分  
場 滋賀国道事務所 仰木雄琴基地  
(仰木の里東1)  
問 滋賀国道事務所 堅田維持出張所  
☎077-572-1580

▼要申込

### ガールスカウト子どもクッキング

日 8月1日(土)10時~ 場 生涯学習センター  
対 年中(4歳児)~小学4年生の女兒  
(保護者同伴)  
¥ 500円  
問 ガールスカウト滋賀県第43団  
☎080-9303-0388

### 漁師・徳永義昭ピアノコンサート

日 8月9日(日)13時30分~  
場 ピアザ淡海  
対 小学生以上 ¥ 1,500円  
問 古矢ピアノ教室☎090-5367-5987

▼要申込

### 危険物取扱者試験、事前対策講習

日 ①特別講習=9月3日(木)9時~  
②直前講習=9月30日(水)13時~  
場 コラボしが21  
¥ ①7,000円②3,500円  
(別途テキスト代)  
問 大津市防火保安協会  
☎077-525-9937

### びわ湖バドミントンスクール広場

日 来年2月27日(土)までの毎週  
月・木・金・土曜16時30分~、  
月1日曜日17時~  
場 真野小学校(土曜のみ真野中学校)  
¥ 700円/回  
問 びわ湖バドミントンスクール  
☎080-1474-1386

### 看護のお仕事探し~出張相談窓口

日 毎月第3月曜(祝日の場合は第2  
月曜)13時~16時  
場 ハローワーク大津  
対 18歳以上の看護職・看護補助者  
問 滋賀県看護協会ナースセンター  
☎077-564-9494

### 七宝焼初心者講座

日 7月22日(水)10時~  
場 瀬田公民館 ¥ 2,000円  
問 瀬田七宝会☎077-545-5664  
(留守電対応)

▼要申込

### 焼きたてパンを楽しもう

日 7月23日(木)・8月18日(火)10時~  
場 生涯学習センター  
対 小学生以下は保護者同伴  
¥ 2,000円  
問 パンの会☎090-3485-3865

▼要申込

### 水彩画を始めてみませんか

日 7月24日(金)13時~  
場 平野コミュニティセンター  
問 水彩画みづえ会  
☎090-3923-1473

▼要申込

### 大津視協便利グッズ体験会

日 7月24日(金)10時~15時  
場 旧大津公会堂  
対 視覚障害者とその支援者  
問 大津視覚障害者協会  
☎077-521-1515

▼要申込

### 人生の身仕舞い支度講座

日 7月24日、8月28日、9月25日、  
10月23日いずれも金曜13時30分~  
場 市民活動センター ¥ 800円  
問 シニアあんしん倶楽部  
☎090-1904-8883

▼要申込

### 何で学校に行くの?皆で話そう

日 7月25日(土)10時~  
場 大津友の家(逢坂1)  
¥ 500円(高校生以下は無料)  
問 大津友の会  
☎090-4289-3538

### 翔ばたけ未来へ 箏の会

日 7月26日(日)13時30分開演  
場 伝統芸能会館  
問 生田流正派湖都美会  
☎090-1151-6665

## みんなの 伝言板



### 大津曳山コンサート

日 7月4日(土)14時30分開演  
場 大津祭曳山展示館  
¥ 大人2,000円、高校生以下1,000円  
問 宮本☎077-523-2709

### シニアのやさしい英会話

日 毎月月曜3回(8月除く)10時~  
場 平野コミュニティセンター  
問 英遊会☎090-1801-6443

### 心と体を整えるセルフケア講座

日 7月11日(土)13時15分~  
場 市民活動センター  
¥ 500円  
問 大津こころの支援ラボ  
☎090-4292-9297

▼要申込

### 市民のためのがん講座

日 7月11日(土)9時30分~  
場 ピアザ淡海  
問 大津赤十字病院 地域医療連携課  
☎077-522-8535

### びわ湖の日 よし笛コンサート

日 7月12日(日)10時30分~  
場 市民文化会館  
問 小田☎090-8237-5523

▼要申込

### 木の岡ビオトープ夏の自然観察会

日 7月12日(日)9時~  
場 木の岡町52番地先 ¥ 300円  
問 おにぐるみの学校  
☎077-528-4154

▼要申込

### 幼稚園で遊ぼう!おひさまDAY

日 7月13日(月)・8月5日(水)  
10時30分~12時  
場 比叡山幼稚園 対 0~2歳  
問 比叡山幼稚園☎077-578-0084

## みなさんの伝言を募集中!

指定の期間(10月1日号~翌年9月1日号)に最大3回  
まで掲載できます。掲載枠は先着20件です。

問 広報課 ☎077-528-2703

詳しくは  
こちら



次回申込日

9月1日号

7月1日(水)10時~  
受付開始

**お知らせ**

**雨水タンクの購入費用を助成します**



節水や防災に役立つ「雨水タンク」の設置を支援します。

**対** 市内建築物1棟につき1基まで  
(100ℓ以上)

**¥** 助成額購入費の3分の2 (上限あり)  
※予算がなくなり次第終了。

※必ず購入・設置の前に申請してください。

**申 問** 来年1月末までに郵送か直接  
下水道計画課へ  
☎077-528-2764  
〒520-8575御陵町3-1

**休日救急歯科診療**



**日** 7月20日(祝) 10時~16時  
※自然災害等やむを得ない事情により、  
臨時休診または診療時間短縮の場合あり。

**場** オージ歯科医院(皇子が丘二丁目  
7-16) ☎077-521-6668

**申** あらかじめ電話の上、マイナ保険証  
などを持参してください

※一般救急や小児救急については市ホーム  
ページへ。

**問** 地域医療政策課 ☎077-522-3370

**ご寄附ありがとうございました!**  
(令和8年3月・4月)

ご厚意により、市にご寄附いただいた  
皆さんを紹介します。

▽物品=大津市立唐崎幼稚園PTA  
会長 佐々木拓也様、株式会社ZTV  
滋賀放送局 滋賀放送局長  
松本公誠様、日吉の森こども園  
園長 杉浦貴之様、伊香立の子ども  
を支援する会 植田公威様、  
膳所学区社会福祉協議会 会長  
吉村哲様、堅田保育園保護者会  
みつばの会様

▽現金=図書館を考える大津市民  
の会 共同代表 野口宏様、株式  
会社パイラインサービスおおつ  
代表取締役社長 坂本幸七様、エコ  
スポ大津京 代表取締役 劔田豊様

**「介護フェスタ2026」  
協賛企業・団体**



10月24日(土)にランチ大津京で  
開催する「優しさヒカル 笑顔ヒカル  
ケア光ル『おおつ介護フェスタ2026』」  
を一緒に盛り上げていただける企業・  
団体を募集します。

①広告協賛:

④チラシ裏面=1口15,000円・10,000円

⑧当日プログラム=1口5,000円

②物品協賛: 来場者へ景品や参加賞とし  
て配布する商品や、ノベルティなどの提供

**申 問** ①④8月17日(月)⑧9月14日  
(月)②8月31日(月)までに、所  
定の申込書に記入の上、おおつ介  
護フェスタ実行委員会事務局(介  
護・福祉人材確保対策室内)へ  
☎077-528-2803

**アンケートに  
ご協力ください**



「大津市中小企業・小規模企業振興  
ビジョン」の見直しに伴うアンケート

**日** 7月31日(金)まで

**対** 市内に所在地を有する中小企業・  
小規模企業

**申** 二次元コードで

**問** 商工労働政策課

☎077-528-2754

**生涯学習センター  
貸室事前予約会**



**日** ①7月23日(木)②8月25日(火)  
③9月25日(金) 各日10時~  
(9時30分受付)

ホールは来年①3月②4月③5月、  
諸室等は①12月②来年1月③来年  
2月の予約を受け付けます。

**問** 同センター ☎077-527-0025

**歴史博物館協議会委員**



**【任期】** 令和8年9月~令和10年8月

**対** 市内在住・在勤・在学の令和8年9月  
1日現在、18歳以上の人

※国や地方公共団体の議員や職員、市が  
設置する審議会などの委員に委嘱され  
ている人を除く。

**定** 2人以内 ※選考の上、決定。報酬あり。

**申** 7月16日(木) 17時まで(必着)

※申込方法等、詳しくは市ホームページか  
歴史博物館へ。

**問** 歴史博物館 ☎077-521-2100

**お詫びと訂正**

広報おおつ6月1日号22ページ中「ご寄附  
ありがとうございました!(令和8年2月・3  
月)」の寄附者の表記に誤りがありました。

訂正し、お詫び申し上げます。

誤: 大津貨物運送協同組合

正: 大津貨物輸送協同組合

**大型ごみの戸別有料収集日程(8月)**

収集は電話またはインターネットによる予約制。

予約可能日は、1週間後から3カ月先まで。

※例: 8月1日に申し込む場合、8月8日~10月末までの収集日程の中で収集可能。

**問** ごみコールセンター ☎077-528-2761



地域	8月
小松、木戸、和邇、小野、葛川、 伊香立、真野、真野北、堅田	6日(木)・14日(金)・21日(金)・28日(金)
仰木、仰木の里、雄琴、日吉台、坂本、 下阪本、唐崎、滋賀、山中比叡平	3日(月)・10日(月)・18日(火)・25日(火)
藤尾、長等、逢坂、中央、平野、膳所	5日(水)・13日(木)・20日(木)・27日(木)
富士見、晴嵐、石山、南郷、大石、 田上、上田上、青山	4日(火)・12日(水)・19日(水)・26日(水)
瀬田、瀬田南、瀬田東、瀬田北	7日(金)・17日(月)・24日(月)・31日(月)

人間関係で悩んでいる



# 7月の相談

生活の困りごとを聞いてほしい



内容	日時※祝休日は相談先の開庁時間に準じます	場所	相談先・問い合わせ
くらし	就労・労働（求人情報閲覧、職場トラブルなど）	15日（水）	13時30分～15時30分 要申込 南郷市民センター 商工労働政策課（相談随時） ☎077-528-2755
	くらしの中での心配ごとや悩み	月～金	9～17時 明日都浜大津5階 市社会福祉協議会相談室 ☎077-525-5250
	契約や商品購入に関するトラブル	月～金	9～17時 要申込 明日都浜大津4階（電話相談は随時） 消費生活センター ☎077-528-2662
子ども	子ども（3歳6カ月児健診後～中学校卒業まで）の発達に関すること	月～金	9～17時 要申込 明日都浜大津1階（初回相談はWEB受付） こども発達相談センター ☎077-511-9330
	就学前の子育てに関すること	20日（祝）、火～日（21日、第4日曜は除く）	明日都浜大津3階 子育てひろばゆめっこ ☎077-528-2525
	子ども（おおむね18歳以下）のいじめ	月・水～金 9～17時、火 9～20時	要申込 明日都浜大津2階 おおつつこほっとダイヤル ☎0120-025-528
	20歳未満の生活・学業・交友関係などの悩み	火～日（21日、第3日曜は除く）	生涯学習センター4階 大津少年センター ☎077-522-3721
	子ども・若者（15歳～30代）のひきこもり、生活などの悩み	火～土	北部地域文化センター2階 堅田少年センター ☎077-573-9000
	不登校・特別支援教育（中学校卒業まで）などに関する教育相談	月～金	9～16時30分 要申込 明日都浜大津5階 子ども・若者総合相談窓口 ☎077-526-5316
その他	国や独立行政法人等への要望や相談（行政相談委員）	6日（月）フォレオ大津一里山、21日（火）平和堂和邇店、唐崎市民センター、いずれも13時30分～15時30分	滋賀行政監視行政相談センター ☎077-523-1100
	LGBTQの悩み	14日（火）、27日（月）	17時30分～20時15分 電話のみ ☎077-527-5508（相談専用） 男女共同参画センター
	家庭・職場・人間関係などの悩み、ジェンダーによる生きづらさ、DVなど（火曜は女性限定/フェミニストカウンセリング）	木	10～16時 月13～16時 金9時30分～12時30分 要申込 明日都浜大津1階 ☎077-528-2615（予約用）
	人権に関する相談	7日（火）、21日（火）	13～16時 電話のみ 明日都浜大津1階 人権・男女共同参画課 ☎077-528-2791
	外国人に関する相談（在留許可、帰化、結婚、離婚など）（行政書士）	8日（水）17時30分～19時30分（相談時間は30分）	要申込 明日都浜大津2階（前日13時まで） 市国際親善協会 ☎077-525-4711
	専門家に相談する	法律（相続、離婚、金銭問題など）（弁護士）	1日（水）、3日（金）、8日（水）、15日（水）、17日（金）、22日（水）
女性のための法律（相続、離婚、金銭問題など）（女性弁護士）		7日（火）、21日（火） 14日（火）、28日（火）	13～16時 9～12時 相談日の前週火曜9時～
相続手続・終活（司法書士）		2日（木）	9～12時 13～16時 相談日の前週木曜9時～
税務（税理士）		6日（月）	13～16時 ※各定員あり、予約は右記時間から電話で先着順。予約受付日が祝休日の場合は翌開庁日に振り替え。 要申込 明日都浜大津4階 市民活動推進室 ☎077-528-2666
登記（司法書士・土地家屋調査士）		9日（木）	
相続・遺言・行政手続（行政書士）		10日（金）	
建築（新築・修繕・リフォーム（耐震・省エネ）など）（建築士）		16日（木）	
不動産（不動産鑑定士）		23日（木）	
境界問題（認定土地家屋調査士）		24日（金）	
公正証書作成（遺言書など）（公証人）	24日（金）	要申込 大津公証役場 その週の月曜10時～	

おでかけ・スポーツ

学び・カルチャー

健康・福祉

募集

お知らせ



大津っ子まつりで  
特産の「からいも」を手に  
笑顔の子どもたちと  
両首長



記念品として  
肥後大津の伝統工芸  
「梅の造花」が  
贈られました



震災写真展の  
パネルに  
熱心に見入る  
来場者



5/17日  
皇子が丘公園  
ほか

## 熊本地震から 10年続く “大津”の絆

平成28年の熊本地震の際、同じ「大津」の名の縁から、本市は熊本県大津町へ職員派遣や物資搬送などの支援を実施。これが契機となり、平成29年に「災害時相互応援協定」を締結し、交流を続けてきました。震災から10年目を迎えた今年、「大津っ子まつり」で大津町長から本市へ感謝状が贈られました。翌日には市役所で震災写真展も開催され、大津町の職員が当時の様子を解説。来場者が熱心に耳を傾け、両市町の絆を改めて実感する機会となりました。

# 広告



大津市コールセンター ☎077-523-1234  
<https://www.city.otsu.lg.jp>  
市役所・各市民センター開庁日時/月～金9時～17時(祝休日、年末年始を除く)



この印刷物は、環境に配慮した再生紙、  
植物油インキを使用しています。



ユニバーサルデザイン(UD)の考えに基づいた  
見やすいデザインの文字を採用しています。